

MONTE LA SPINOSA TO-052 (JN53HB - LI Alt. 363 m. slm)

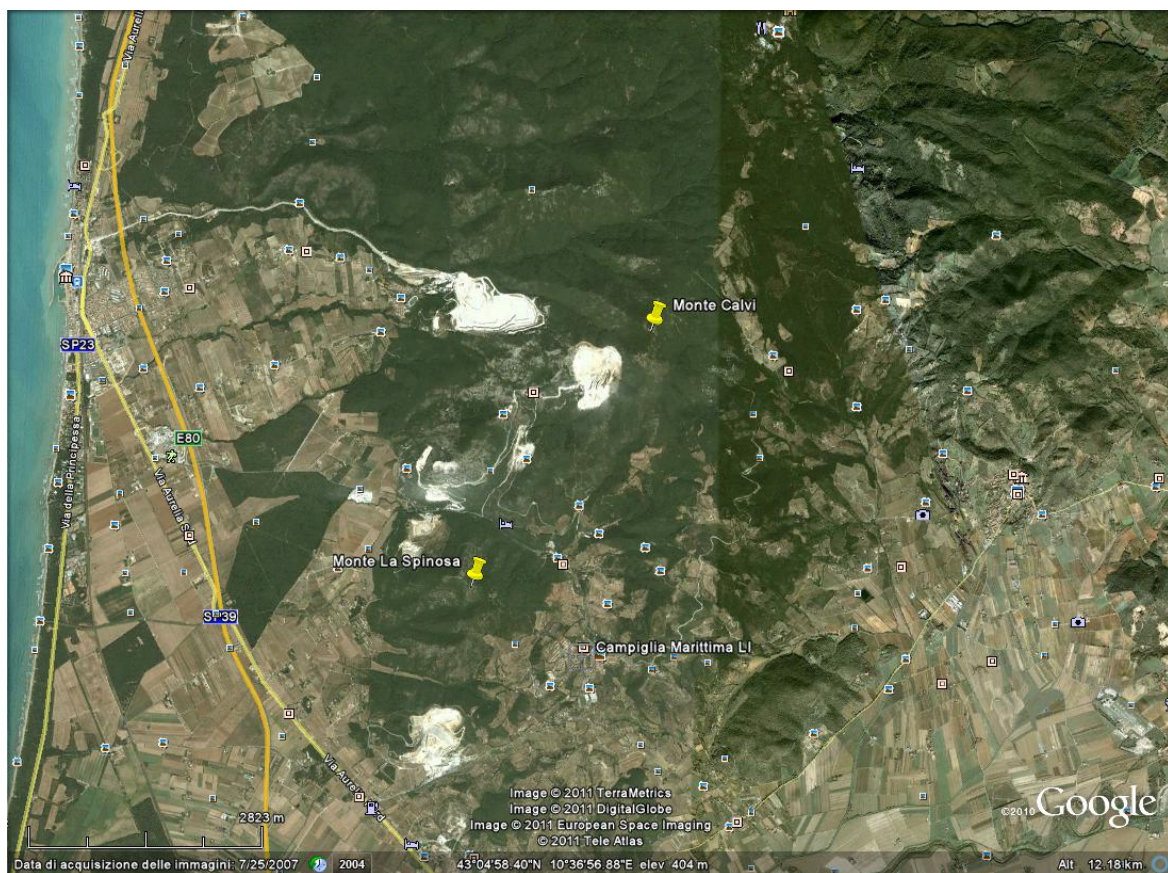
(apertura del sentiero e verifica della postazione)

Il suggerimento di verificare la bontà di questa postazione, ai fini di una possibile attività SOTA, mi è stato dato dall'amico Fabio IZ5ILA, della Sezione ARI Etruria – IQ5BA . Piombino – lo scorso anno, quando un pomeriggio mi accompagnò su questa poco più che una collina, nel comune di Campiglia Marittima, in provincia di Livorno.

Passammo, allora, attraverso un podere di una coppia di tedeschi che hanno adottato questa zona come loro residenza e non mi sembrò, allora , che l'attraversamento della loro proprietà fosse in qualche modo gradito.

Quest'anno, in Settembre, proprio per evitare ciò, mi sono deciso di trovare un percorso alternativo, che potesse portare in vetta, a quota di soli 363 metri, ma con un'apertura davvero splendida.

La collina si affaccia sul Mar Tirreno, con vista a 330 gradi, i cui rimanenti 30, a completamento dell'angolo giro, sono interdetti dall'imponente mole del Monte Calvi, 300 metri più alto e posto a pochi chilometri in linea d'aria, in direzione Nord Est.



Armato di forbici per potare e falchetto, come spesso mi accade quando intraprendo una simile attività qui in Toscana, una volta raggiunto il cancello che delimita il podere, ho preso uno dei tanti sentieri aperti dai cacciatori che, intuitivamente, pensavo portasse verso la cima del monte.

Ad un certo punto del percorso, mi sono trovato di fronte una macchia in districabile.

Con gli attrezzi che avevo con me mi sono aperto la strada e ho raggiunto la cima, dove ho potuto nuovamente godere dello splendido panorama e della vista del Monte Calvi,(TO-007) da me tante volte visitato negli ultimi decenni.



Era ora il momento di riprendere la via del ritorno: giunto nuovamente alla zona intricata, ho pensato bene di sistemare un po' meglio gli arbusti, ma uno di questi, fiutando il maltrattamento che gli imponevo, ha pensato bene di darmi una frustata sull'occhio destro, cosa che mi ha portato al Pronto Soccorso il pomeriggio stesso.

Risultato: occhio bendato, come il Pirata Morgan, e cura per tre giorni, nella speranza che la vista riprendesse le condizioni prima dell'incidente, cosa che poi è stata.

Inutile aggiungere le considerazioni della moglie: voi tutti sapete come considerano la nostra passione le nostre dolci metà.

Ma ora c'era da mettere a frutto tanto sacrificio. Fatta censire la cima, ora TO-052, ho voluto verificare le possibilità che tale elevazione potevano dare. Rimaneva un'ultima occasione prima del mio rientro definitivo in zona zero: il Contest IARU Regione 1 di Ottobre in UHF e SHF.

Operare in 432 MHz mi avrebbe dato così modo, più che in 144 MHz, di verificare come si comportava questa cima.

Sono salito nuovamente salito sulla Spinosa all'albeggiare del 2 Ottobre.

Installate le mie "povere cose", l' FT817, la Sintesi Vocale e la solita 13 elementi, quella fatta con gli aghi da calza per intenderci, ho partecipato per due ore e mezza al contest, portando a casa 25 collegamenti, effettuati tutti con un watt di potenza, tranne un paio con due, e ho effettivamente notato la mancanza di stazioni dalla zona del Friuli, Slovenia e Croazia, ma per il resto tutto più che positivo: Spagna e Francia collegati con facilità, oltre ad un paio di stazioni siciliane che mi hanno chiamato (operavo con un watt ed antenna a nord) mentre ero in QSO con stazioni lombarde.



20111002 0604 IK4WKU/6	59	001	59	159	JN64DT	236
20111002 0605 IS0BSR/IS0	59	002	59	025	JN40PA	356
20111002 0610 EA3LA/P	59	003	59	035	JN12IK	650
20111002 0616 F5KBJ/P	59	004	59	028	JN23WE	386
20111002 0620 IOFHZ	59	005	59	025	JN62AP	125
20111002 0627 IIPSC	59	006	59	012	JN44MJ	196
20111002 0652 IZ5AJO/3	59	007	59	057	JN55MP	290
20111002 0701 IK2TLA	59	008	59	016	JN55CC	230
20111002 0711 I5VFM	59	009	59	004	JN52JW	20
20111002 0714 IW1PL	59	010	59	001	JN44OI	184
20111002 0719 IINDP	59	011	59	018	JN45AL	339
20111002 0728 IW3AJN/3	59	012	59	011	JN55QW	326
20111002 0737 I1HNU/1	59	013	59	005	JN35WM	351
20111002 0744 IZ2JNN	59	014	59	027	JN45PM	294
20111002 0747 IK1YKT	59	015	59	001	JN44OI	184
20111002 0748 IK2FTB/2	59	016	59	023	JN44PQ	210
20111002 0749 IK2ECM/2	59	017	59	001	JN44PQ	210
20111002 0752 IOFHL	59	018	59	019	JN52VD	140
20111002 0756 IQ1KW	59	019	59	071	JN34OP	326
20111002 0800 IT9TVF	59	020	59	006	JM68OD	589
20111002 0805 IK4LFI	59	021	59	011	JN54FL	159
20111002 0807 IW1CKM	59	022	59	035	JN45FD	290
20111002 0809 IT9AAI	59	023	59	002	JM67LX	599
20111002 0835 IW2DOY/4	59	024	59	036	JN44QO	199
20111002 0840 IZ5EME	59	025	59	008	JN52NS	53



Le tutte attività SOTA WattxMiglio in Italia, i percorsi di avvicinamento, e le Referenze aggiornate sono riportate nel sito www.wattxmiglio.it

Alla prossima !
 73, Roberto